

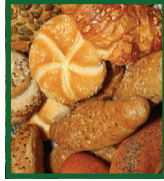
Congratulations! Your address has been selected for

THE NATIONAL FOOD STUDY

This is a new study by the U.S. Department of Agriculture (USDA) about food in the United States. If you are eligible, you will

Receive at least \$100

for participating. An interviewer will contact you about this study.



por participar. Un(a) entrevistador(a) le contactará acerca de este estudio.

Recibirá por lo menos \$100

Este es un nuevo estudio del Departamento de Agricultura de los E.E.U.U. (USDA) sobre la comida en los Estados Unidos. Si usted es elegible usted

¡Felicitaciones! EL ESTUDIO NACIONAL DE LA ALIMENTACIÓN

Su dirección ha sido seleccionada para

What will you have to do?

A professional interviewer from Mathematica Policy Research will contact you in person to see if you qualify for this survey. He or she will show official identification and ask questions to see if you are eligible for the study. If you are eligible and choose to participate, you will be asked questions about your family, the places you get food, and the types of food that you get.

¿Qué vas a hacer?

Un entrevistador profesional de Mathematica Policy Research se comunicará con usted (en persona) para ver si usted califica para esta encuesta. Él o ella le mostrará su identificación oficial y hacer preguntas para ver si usted es elegible para el estudio. Si usted es elegible y decide participar, se le harán preguntas sobre su familia, los lugares donde conseguir comida, y los tipos de alimentos que usted recibe.

Do you have to participate?

This is a voluntary study that will help the USDA understand more about how people feed their families. We are required by law to use your information for research only and to keep it confidential. The law prohibits us from giving anyone information that could identify you or anyone in your family.

¿Tiene que participar?

Este es un estudio de voluntarios que ayudará a la USDA entender más acerca de cómo la gente alimentar a sus familias. Estamos obligados por ley a usar su información para la investigación y sólo a mantener la confidencialidad. La ley nos prohíbe dar información a nadie que pudiera identificarle a usted oa alguien de su familia.

THE NATIONAL FOOD STUDY
www.usdafoodstudy.org